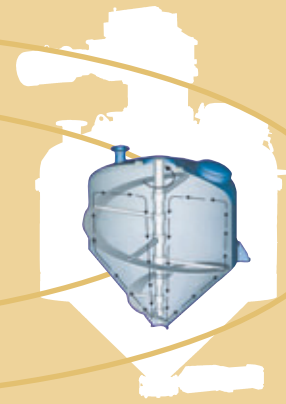




EKATO-VSM

**Vertikaler
Schüttgutmischer
EKATO-VSM**



EKATO SYSTEMS

920-01-393/2.000/1.06



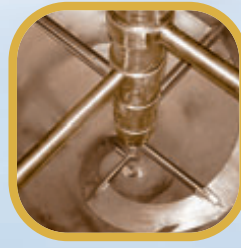
Vertikaler Schüttgutmischer VSM



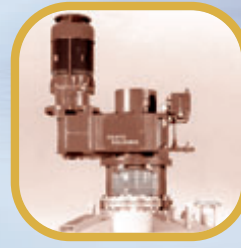
1



2



3



4



5



6

Besondere Merkmale:

- 1 Schubmischer für rieselfähige Güter
- 2 Freifliegende Welle ohne produktberührte Lagerung
- 3 Geringe Abstände zwischen Mischwerk und Behälterwand verhindern Produktablagerungen
- 4 Standardisierte Rührwerksantriebe gewährleisten sicheren Betrieb und geringen Wartungsaufwand
- 5 Geeignete Wellendichtungssysteme für jede Anwendung. Durch den Einbau der Dichtung außerhalb des Produktes können 1000-fach erprobte EKATO-Standarddichtungen für Rührwerke eingesetzt werden
- 6 Besondere Merkmale der GMP-gerecht konstruierten Apparate sind spezielle O-Ring-Geometrien, hohe Oberflächengüten und die Vermeidung von Toträumen
- 7 Bis ins Detail durchdachte CIP-Konzepte garantieren validierbare Reinigungsverfahren
- 8 Über einen optionalen Doppelmantel kann Wärme zu- oder abgeführt werden
- 9 Zerhacker vermeiden Klumpenbildung
- 10 VSM 20000



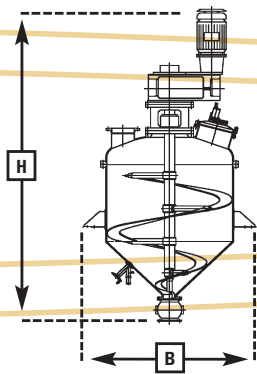
6

7

8

9

10



BAUGRÖSSE	NUTZVOLUMEN (l)	HÖHE H (mm)	BREITE B (mm)	GEWICHT (kg)
VSM 100	106	1.900	1.000	800
VSM 250	256	2.300	1.100	1.000
VSM 400	432	2.500	1.300	1.500
VSM 630	674	2.900	1.500	2.000
VSM 1000	1.107	3.200	1.700	3.000
VSM 1600	1.711	3.500	2.000	3.500
VSM 2500	2.500	4.000	2.200	4.000
VSM 4000	4.088	4.400	2.600	5.000
VSM 5000	5.454	4.500	2.600	5.500
VSM 6300	7.093	5.100	3.000	6.500
VSM 10000	10.077	6.200	3.400	10.000
VSM 16000	16.836	6.900	3.900	13.000
VSM 20000	20.216	7.400	4.600	16.000
VSM 25000	26.091	8.000	5.000	18.000
VSM 32000	33.007	8.500	5.400	20.000

alle Maße sind ca. Angaben

Funktion:

Intensives Mischen

Das Produkt wird wandnah nach oben bewegt und strömt im Zentrum nach unten

Schonende Durchmischung rieselfähiger Schüttgüter, große Volumina werden in kurzer Zeit homogenisiert

Erreichen hoher Mischgüten

Nahezu vollständige Entleerung bis auf kleinste Restmengen

Anwendung:

Mischen rieselfähiger Güter wie z.B. Feinchemikalien, Pigmente, Düngemittel, Metallpulver

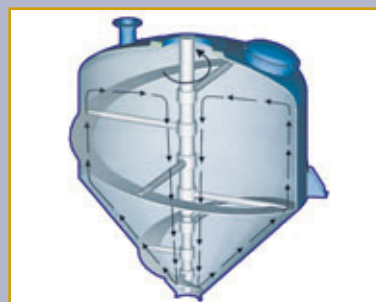
Mischen von scherempfindlichen kristallinen Pulvern

Homogenisieren von Chargen

Einmischen von Flüssigkeiten

Die Apparateform (Rührbehälter) ist hervorragend für das Aufstellungskonzept in chemischen Anlagen geeignet

Bei geringer Umfangsgeschwindigkeit auch für den Ex-Bereich geeignet





EKATO SOLIDMIX Forschung und Entwicklung

- Anwendungstechnische Versuche
- Entwicklung von Spezialrührorganen
- Ingenieurstudien

EKATO SYSTEMS GmbH

Käppelemattweg 2
79650 Schopfheim
Deutschland

Tel. +49 (0) 7622 29-400

Fax +49 (0) 7622 29-600

e-mail: systems@ekato.com

 www.ekato.com

EKATO SYSTEMS